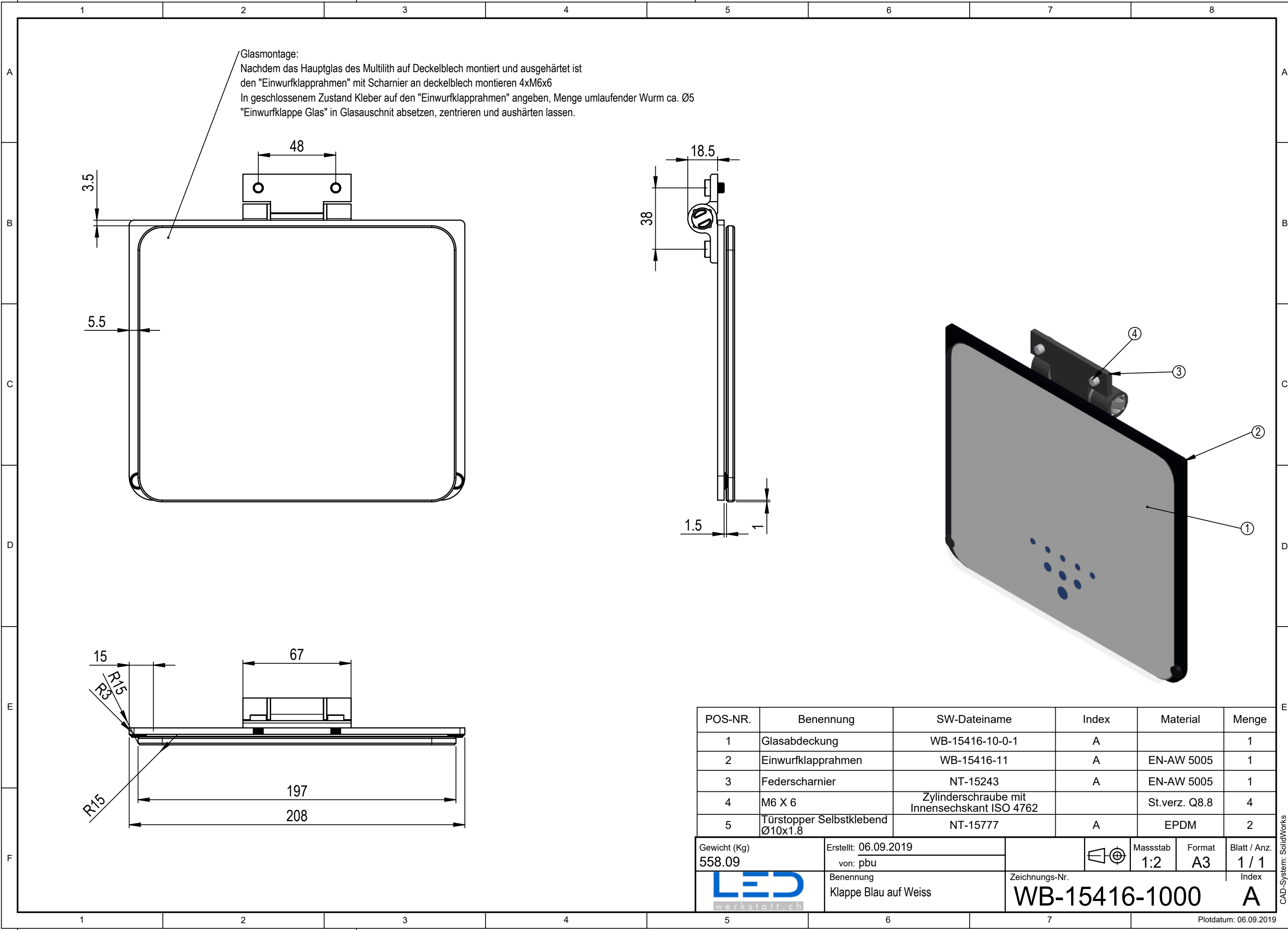


We reserve all rights in this document and its subject matter. The recipient hereby acknowledges these rights and assures the use of this document only for the purpose it was delivered. © LEDwerkstatt GmbH

Dieses Dokument ist unser geistiges Eigentum. Es darf ohne unsere ausdrückliche Genehmigung weder kopiert, vervielfältigt oder verwendet, noch an Dritte weitergegeben werden. Zuwiderhandlung ist strafbar und wird strafrechtlich verfolgt. Copyright reserved! © LEDwerkstatt GmbH



Glasmontage:
 Nachdem das Hauptglas des Multilith auf Deckelblech montiert und ausgehärtet ist den "Einwurfklapprahmen" mit Scharnier an deckelblech montieren 4xM6x6
 In geschlossenem Zustand Kleber auf den "Einwurfklapprahmen" angeben, Menge umlaufender Wurm ca. Ø5
 "Einwurfklappe Glas" in Glasausschnitt absetzen, zentrieren und aushärten lassen.

POS-NR.	Benennung	SW-Dateiname	Index	Material	Menge
1	Glasabdeckung	WB-15416-10-0-1	A		1
2	Einwurfklapprahmen	WB-15416-11	A	EN-AW 5005	1
3	Federscharnier	NT-15243	A	EN-AW 5005	1
4	M6 X 6	Zylinderschraube mit Innensechskant ISO 4762		St.verz. Q8.8	4
5	Türstopper Selbstklebend Ø10x1.8	NT-15777	A	EPDM	2

Gewicht (Kg) 558.09	Erstellt: 06.09.2019 von: pbu		Masstab 1:2	Format A3	Blatt / Anz. 1 / 1
	Benennung Klappe Blau auf Weiss		Zeichnungs-Nr. WB-15416-1000	Index A	