

## Produktdatenblatt Ankerkorb ESOCKET™

### Hauptmerkmale

Kategorie : Steckdosensäule Zubehör  
Art. Nr. : DS-15219-10  
Anwendung : Aussenraum, Garten

### Werkstoff

Edelstahl : 1.4301  
Materialstärke : 2.5 mm  
Oberfläche : geschliffen  
Farbe : -

### Abmessungen

Tiefe : 78 mm  
Höhe : 152 mm  
Breite : 94 mm  
Gewicht : 0.36 kg

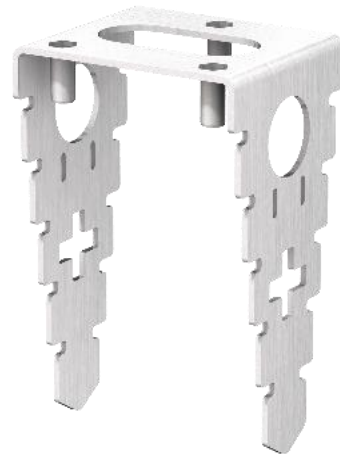
### Montage

Der Ankerkorb wird im Fundament einbetoniert und bietet einen sicheren Stand der Steckdosensäule.

### Passend zu Artikel:

ESocket 350-F	Art. Nr.:	DS-15149
ESocket 350-F	Art. Nr.:	DS-15154
ESocket 600-F	Art. Nr.:	DS-16257
ESocket 600-F	Art. Nr.:	DS-16258
ESocket 900-F	Art. Nr.:	DS-15155
ESocket 900-F	Art. Nr.:	DS-15156
ESocket 1200-F	Art. Nr.:	DS-15547
ESocket 1200-F	Art. Nr.:	DS-15548
ESocket 1500-F	Art. Nr.:	DS-15550
ESocket 1500-F	Art. Nr.:	DS-15551
ESocket 350-H	Art. Nr.:	DS-16240
ESocket 350-H	Art. Nr.:	DS-16241
ESocket 600-H	Art. Nr.:	DS-16474
ESocket 600-H	Art. Nr.:	DS-16475
ESocket 900-H	Art. Nr.:	DS-16242
ESocket 900-H	Art. Nr.:	DS-16243
ESocket 1200-H	Art. Nr.:	DS-16244
ESocket 1200-H	Art. Nr.:	DS-16245
ESocket 1500-H	Art. Nr.:	DS-16246
ESocket 1500-H	Art. Nr.:	DS-16247

Weiterführende Informationen: <https://esocket.ch>



Montage einer ESOCKET 350 Energie-säule auf dem Fundament mit Ankerkorb DS-12219-10



### LED Werkstatt GmbH

Buchsstrasse 22

CH-3367 Thörigen

Mail: [info@ledwerkstatt.ch](mailto:info@ledwerkstatt.ch)

URL: <https://ledwerkstatt.ch>

## Mass-Zeichnung Ankerkorb ESOCKET™

